



Provincia di Ravenna

Settore Lavori Pubblici

U.O. Progettazione strade ed Espropri

REALIZZAZIONE DEL PERCORSO CICLO-PEDONALE
LUNGO LA S.P.71bisR DAL CONFINE CON LA
PROVINCIA DI FORLI'-CESENA ALLA S.S.16 ADRIATICA
IN COMUNE DI CERVIA
PROGETTO ESECUTIVO

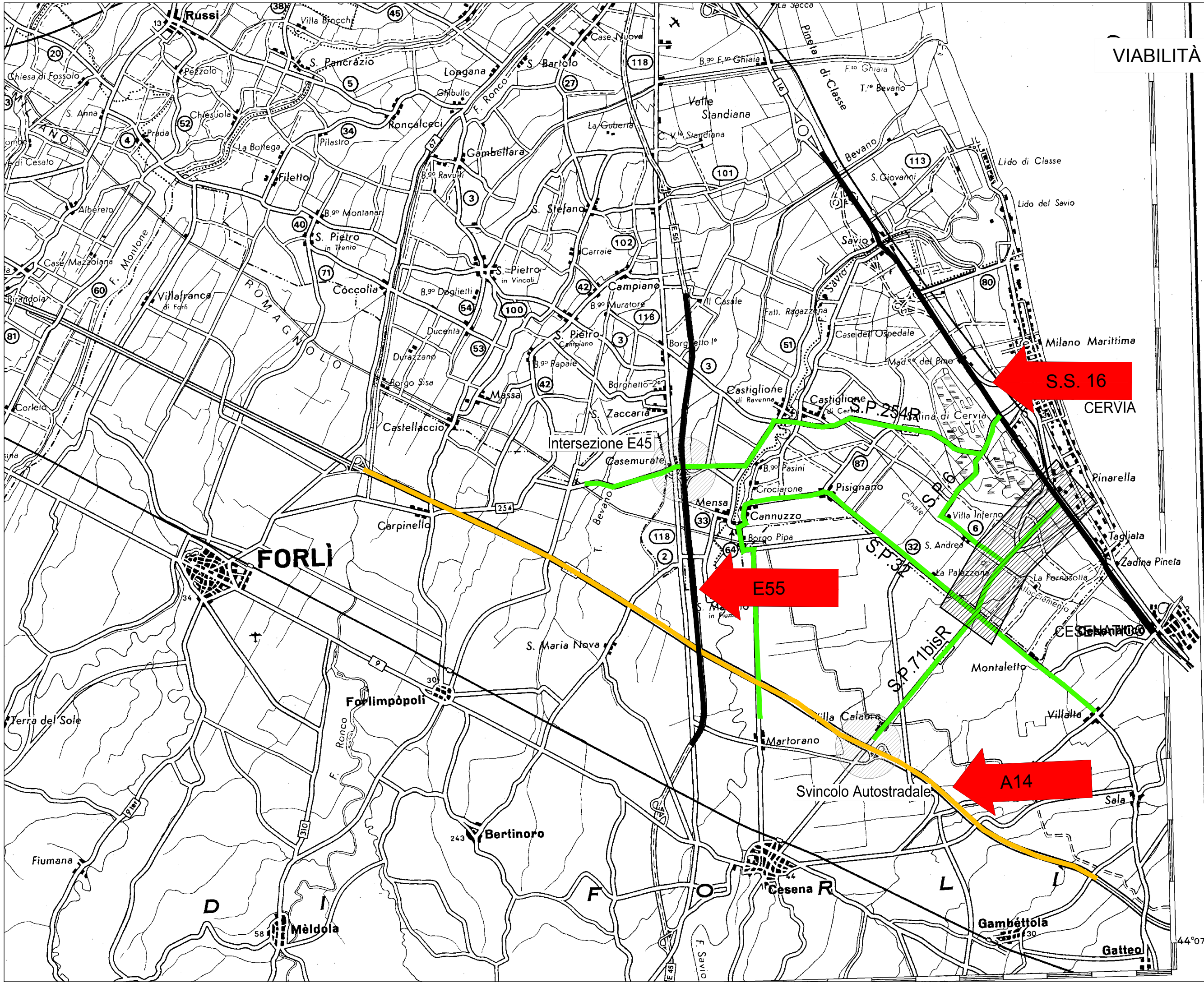
Presidente: Sig. Michele De Pascale	Consigliere delegato ai LL.PP.-Viabilità: Sig. Davide Ranalli				
Dirigente responsabile del Settore: Ing. Paolo Nobile	Resp. dell' U.O.: Ing. Chiara Bentini				
RESPONSABILE UNICO DEL PROCEDIMENTO:	Ing. Chiara Bentini	_____	<i>Documento firmato digitalmente</i>		
PROGETTISTA COORDINATORE:	Geom. Giancarlo Riccardi	_____	<i>Firmato</i>		
PROGETTISTA OPERE STRADALI E FOGNARIE:	Geom. Giancarlo Riccardi	_____	<i>Firmato</i>		
COLLABORATORI ALLA PROGETTAZIONE OPERE STRADALI E FOGNARIE:	Geom. Lorenza Battistini	_____	<i>Firmato</i>		
RILIEVI TOPOGRAFICI:	Geom. Giancarlo Riccardi	_____	<i>Firmato</i>		
	Geom. Lorenza Battistini	_____	<i>Firmato</i>		
ELABORAZIONE GRAFICA:	Geom. Lorenza Battistini	_____	<i>Firmato</i>		
0	EMISSIONE	22/12/2017		APP n. 176	28/12/2017
Rev.	Descrizione	Redatto:	Controllato:	Approvato:	Data:

TITOLO ELABORATO:

INSERIMENTO URBANISTICO

Elaborato num:	Revisione:	Data:	Scala:	Nome file:
D002	Rev.1	07/02/2018	-	PE_SS71BIS-CICLABILE_INSERTIMENTO URBANISTICO .dwg

VIABILITÀ CIRCOSTANTE



S.S. 16

E55

A14

FORLÌ

CERVIA

CESENANO

Forlìmpòpoli

Bertinoro

Cesena R

Gambettola

Gatteo

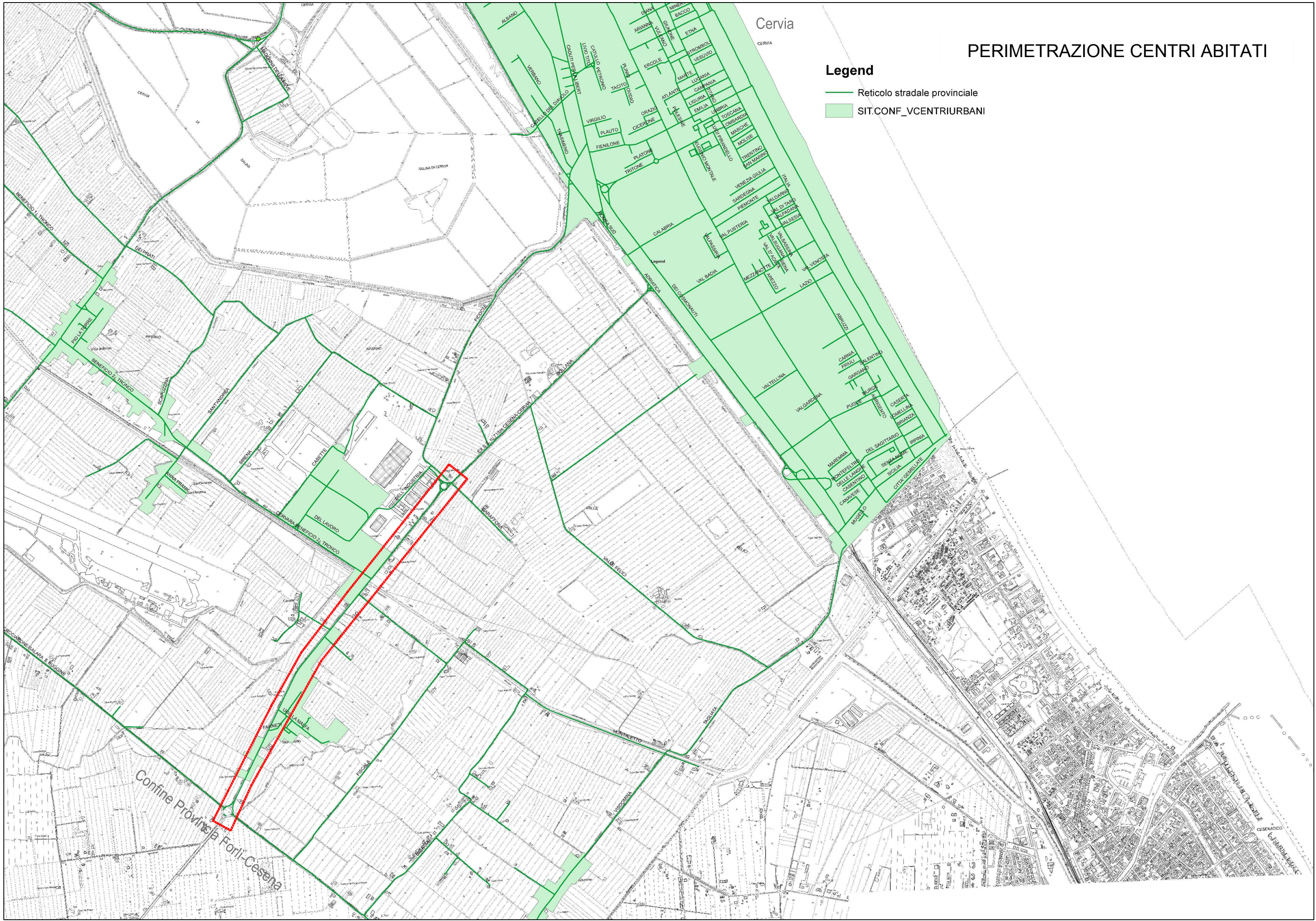
44°07

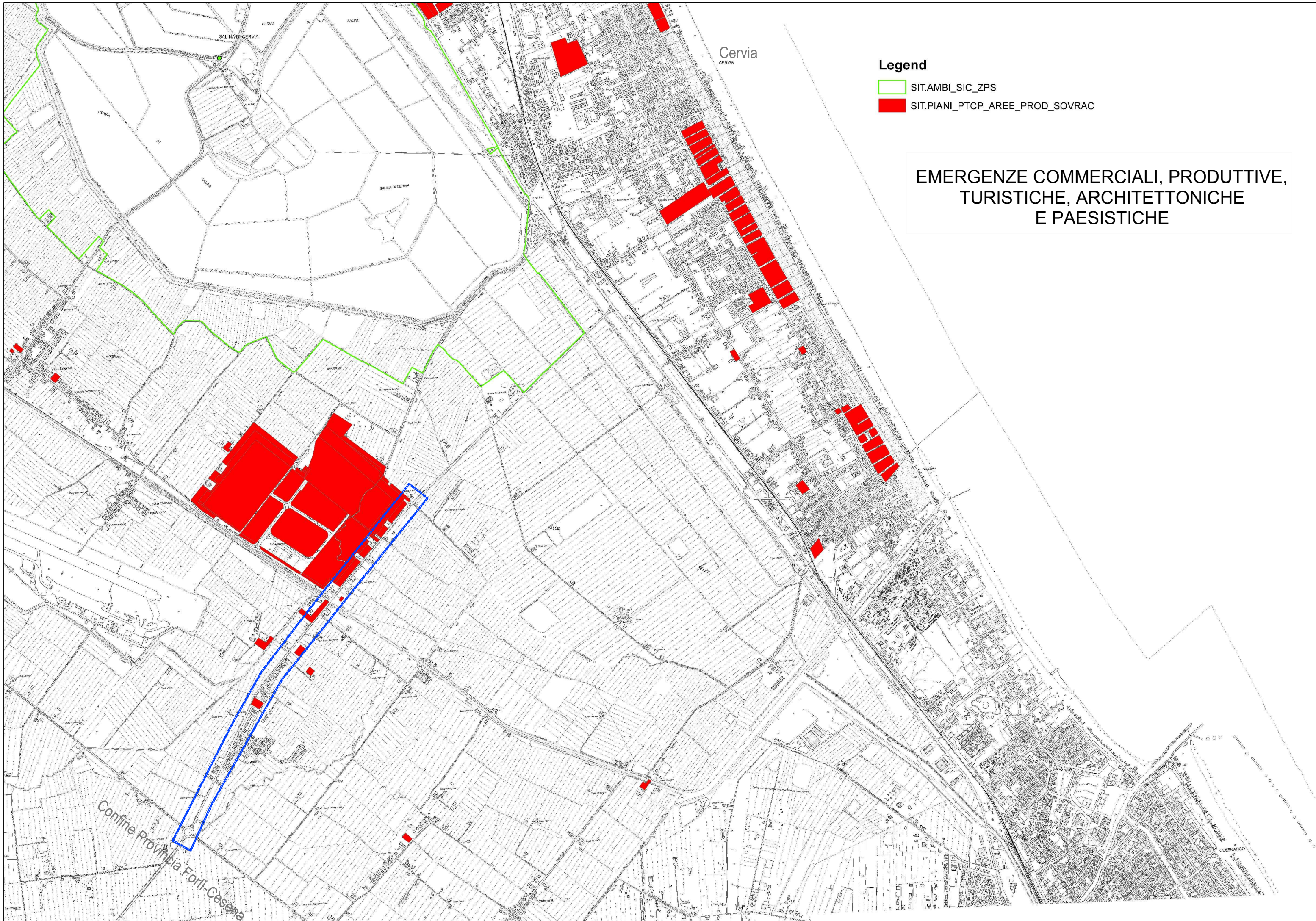
PERIMETRAZIONE CENTRI ABITATI

Cervia
CERVIA

Legend



- Reticolo stradale provinciale
- SIT.CONF_VCENTRIURBANI





Cervia
CERVIA

Legend

-  SIT.AMBI_SIC_ZPS
-  SIT.PIANI_PTCP_AREE_PROD_SOVRAC

EMERGENZE COMMERCIALI, PRODUTTIVE,
TURISTICHE, ARCHITETTONICHE
E PAESISTICHE

Confine Provincia Forlì-Cesena